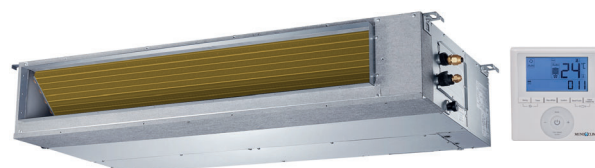


MULTISPLIT INVERTER H11 Außengerät **MUEX-H11 Serie** bis zu 5x1

SEER
A⁺⁺

SCOP
A⁺



Zubehöre



JC-02
(CL 94 724)



M-CHECK
(CL 09 410)

Behandlung "Golden Fin"



Schützt Wärmetauscher vor atmosphärischen Phänomenen und den Auswirkungen aggressiver Umgebungen. Verhindert die Vermehrung von Bakterien und Schimmel.

Technologie "Core Genius"

Es ermöglicht den Dauerbetrieb bei einer extrem niedrigen Kompressordrehzahl von nur 12 Hz, wodurch die Vibrationen des Kompressors im Vergleich zu herkömmlichen Geräten um das 16-fache reduziert werden.



ENGINEERING-MODUS

Laden Sie das Handbuch für den Engineering-Modus über diesen QR-Code herunter und...

Entdecken Sie alle Möglichkeiten!



MULTISPLIT INVERTER H11

EIGENSCHAFTEN DER AUßENEINHEIT



Modell			MUEX-14-H11.2	MUEX-18-H11.2	MUEX-21-H11.3	MUEX-27-H11.3	
Bestellnr.			CL 21 400	CL 21 401	CL 21 403	CL 21 404	
EAN			8432953051990	8432953052003	8432953052010	8432953052027	
Kühlung (1*)	Nominale Leistung (min. - max.)	kW	4,10 (1,47 - 4,98)	5,28 (2,23 - 5,57)	6,15 (1,99 - 6,59)	7,91 (3,03 - 8,50)	
	Nominaler Verbrauch (min. - max.)	kW	1,27 (0,10 - 1,65)	1,63 (0,69 - 2,00)	1,90 (0,18 - 2,20)	2,45 (0,23 - 3,25)	
	Pdesignc (Belastung)	kW	4,1	5,3	6,1	7,9	
	SEER	W/W	6,8	6,1	6,5	6,1	
	Energieeffizienzklasse		A++	A++	A++	A++	
	Saisonale Energieeffizienz bei der Raumkühlung	ηs,c (%)	--	--	--	--	
	Jährlicher Stromverbrauch	kWh/Jahr	215	310	328	453	
Heizung (1*)	Nominale Leistung (min. - max.)	kW	4,40 (1,61 - 4,84)	5,57 (2,34 - 5,63)	6,45 (1,99 - 6,68)	8,21 (2,20 - 8,50)	
	Nominaler Verbrauch (min. - max.)	kW	1,18 (0,22 - 1,63)	1,50 (0,60 - 1,78)	1,73 (0,35 - 1,80)	2,21 (0,33 - 2,96)	
	Milde Klimazone	Pdesignc (Belastung)	kW	3,8	4,5	5,4	5,7
		SCOP	W/W	4,0	4,0	4,0	4,0
		Energieeffizienzklasse		A+	A+	A+	A+
		Saisonale Energieeffizienz bei der Raumheizung	ηs,h (%)	--	--	--	--
		Jährlicher Stromverbrauch	kWh/Jahr	1.340	1.580	1.890	1.995
		Tbiv (zweiwertige Temperatur)	°C	-7	-7	-7	-7
	Warme Klimazone	Pdesignc (Belastung)	kW	4,1	5,0	5,5	6,3
		SCOP	W/W	5,1	5,1	5,1	5,1
		Energieeffizienzklasse		A+++	A+++	A+++	A+++
		Jährlicher Stromverbrauch	kWh/Jahr	1.125	1.377	1.510	1.729
		Tbiv (zweiwertige Temperatur)	°C	2	2	2	2
	Tol (Grenzwert der Betriebstemperatur)	°C	-15	-15	-15	-15	
Stromversorgung	V-Hz-Ph	230 / 50 / 1Ph	230 / 50 / 1Ph	230 / 50 / 1Ph	230 / 50 / 1Ph		
Maximaler Stromverbrauch	kW	2,75	3,05	3,91	4,1		
Maximale Stromstärke	A	12	13	17	18		
Außeneinheit	Luftvolumenstrom (max.)	m³/Std.	2.100	2.100	3.000	3.000	
	Schalldruckpegel (hoch)	dB (A)	55	54	55	55	
	Schalldruckpegel (hoch)	dB (A)	65	65	66	68	
	Maße (B x H x T)	mm	805 x 554 x 330	805 x 554 x 330	890 x 673 x 342	890 x 673 x 342	
	Gewicht	kg	31,6	35	43,3	48	
Kältemittel	Typ / PCA		R32 / 675	R32 / 675	R32 / 675	R32 / 675	
	Ladung		kg / TCO ₂ eq	1,1 / 0,743	1,25 / 0,844	1,5 / 1,013	1,85 / 1,24
	Vorspannung bis zu	Flüssigkeitsleitungen insgesamt 1/4"	m	15	15	22,5	22,5
		Flüssigkeitsleitungen insgesamt 3/8"	m	--	--	--	--
	Zusätzliche Ladung	1/4" Flüssigkeitsleitungen	g/m	12	12	12	12
3/8" Flüssigkeitsleitungen		g/m	--	--	--	--	
Kühlleitungen	Flüssig		mm (Zoll)	(1/4") x 2	(1/4") x 2	(1/4") x 3	(1/4") x 3
	Gas		mm (Zoll)	(3/8") x 2	(3/8") x 2	(3/8") x 3	(3/8") x 3
	Maximale Länge		m	40	40	60	60
	Länge pro Inneneinheit		m	25	25	30	30
	Max. Höhenunterschied	Zw. Innen- und Außeneinh.	m	15	15	15	15
		Unterschied zw. Inneneinh.	m	10	10	10	10
Elektrische Verkabelung	Versorgung (nur Außeneinheit)		mm²	2 x 2,5 + T	2 x 2,5 + T	2 x 2,5 + T	2 x 2,5 + T
	Zusammenschaltung je Inneneinh.		mm²	3 x 1 + T	3 x 1 + T	3 x 1 + T	3 x 1 + T
Betriebstemperatur	Innen (Kühlung / Heizung)		°C	17 ~ 32 / 0 ~ 30	17 ~ 32 / 0 ~ 30	17 ~ 32 / 0 ~ 30	17 ~ 32 / 0 ~ 30
	Außen (Kühlung / Heizung)		°C	-15 ~ 50 / -15 ~ 24	-15 ~ 50 / -15 ~ 24	-15 ~ 50 / -15 ~ 24	-15 ~ 50 / -15 ~ 24

Anmerkung:

(1*) Die Daten wurden mit MUPR-09-H11-I Innengeräten ermittelt (so viele wie das Außengerät Ausgänge hat)

* Das Design und die Eigenschaften dieses Handbuchs sind Änderungen ohne vorherige Benachrichtigung vorbehalten, um die Verbesserung des Geräts zu garantieren.

** Die Werte des Geräuschpegels entsprechen den im schalldichten Raum aufgenommenen Werten.

*** Die Technischen Daten sind ohne vorherige Benachrichtigung zur Änderungen vorbehalten.

MULTISPLIT INVERTER H11

EIGENSCHAFTEN DER AUßENEINHEIT



Modell			MUEX-28-H11.4	MUEX-36-H11.4	MUEX-42-H11.5		
Bestellnr.			CL 21 405	CL 21 406	CL 21 407		
EAN			8432953052034	8432953052041	8432953051822		
Kühlung (1*)	Nominale Leistung (min. - max.)		kW	8,21 (2,49 - 10,26)	10,55 (2,74 - 11,29)	12,31 (2,64 - 12,31)	
	Nominaler Verbrauch (min. - max.)		kW	2,50 (0,15 - 3,43)	3,27 (0,21 - 4,12)	3,80 (0,18 - 4,60)	
	Pdesignc (Belastung)		kW	8,2	10,5	12,3	
	SEER		W/W	7,0	6,5	6,5	
	Energieeffizienzklasse			A++	A++	A++	
	Saisonale Energieeffizienz bei der Raumkühlung		ηs,c (%)	--	--	257	
	Jährlicher Stromverbrauch		kWh/Jahr	404	565	662	
Heizung (1*)	Nominale Leistung (min. - max.)		kW	8,79 (1,61 - 10,14)	10,55 (3,60 - 10,83)	12,31 (3,52 - 12,31)	
	Nominaler Verbrauch (min. - max.)		kW	2,40 (0,28 - 3,20)	2,84 (0,52 - 3,68)	3,30 (0,57 - 4,30)	
	Milde Klimazone	Pdesignc (Belastung)		kW	6,8	9,2	9,5
		SCOP		W/W	4,0	4,0	3,8
		Energieeffizienzklasse			A+	A+	A
		Saisonale Energieeffizienz bei der Raumheizung		ηs,h (%)	--	--	149
		Jährlicher Stromverbrauch		kWh/Jahr	2.394	3.220	3.500
		Tbiv (zweiwertige Temperatur)		°C	-7	-7	-7
	Warme Klimazone	Pdesignc (Belastung)		kW	6,8	10,0	9,8
		SCOP		W/W	5,1	5,1	5,1
		Energieeffizienzklasse			A+++	A+++	A+++
		Jährlicher Stromverbrauch		kWh/Jahr	1.867	2.745	2.690
		Tbiv (zweiwertige Temperatur)		°C	2	2	2
	Tol (Grenzwert der Betriebstemperatur)			°C	-15	-15	-15
Stromversorgung			V-Hz-Ph	230 / 50 / 1Ph	230 / 50 / 1Ph	230 / 50 / 1Ph	
Maximaler Stromverbrauch			kW	4,15	4,95	4,7	
Maximale Stromstärke			A	19	21,5	22	
Außeneinheit	Luftvolumenstrom (max.)		m³/Std.	3.800	4.000	3.850	
	Schalldruckpegel (hoch)		dB (A)	63	62,5	61,5	
	Schalldruckpegel (hoch)		dB (A)	70	70	70	
	Maße (B x H x T)		mm	946 x 810 x 410	946 x 810 x 410	946 x 810 x 410	
	Gewicht		kg	62,1	68,8	74,1	
Kältemittel	Typ / PCA			R32 / 675	R32 / 675	R32 / 675	
	Ladung		kg / TCO ₂ eq	2,1 / 1,418	2,1 / 1,418	2,9 / 1,96	
	Vorspannung bis zu	Flüssigkeitsleitungen insgesamt 1/4"		m	30	30	37,5
		Flüssigkeitsleitungen insgesamt 3/8"		m	7,5	7,5	7,5
	Zusätzliche Ladung	1/4" Flüssigkeitsleitungen		g/m	12	12	12
3/8" Flüssigkeitsleitungen		g/m	24	24	24		
Kühlleitungen	Flüssig		mm (Zoll)	(1/4") x 3 + (1/4") x 1	(1/4") x 3 + (1/4") x 1	(1/4") x 4 + (1/4") x 1	
	Gas		mm (Zoll)	(3/8") x 3 + (1/2") x 1	(3/8") x 3 + (1/2") x 1	(3/8") x 4 + (1/2") x 1	
	Maximale Länge		m	80	80	80	
	Länge pro Inneneinheit		m	35	35	35	
	Max. Höhenunterschied	Zw. Innen- und Außeneinh.		m	15	15	15
		Unterschied zw. Inneneinh.		m	10	10	10
Elektrische Verkabelung	Versorgung (nur Außeneinheit)		mm ²	2 x 4 + T	2 x 4 + T	2 x 4 + T	
	Zusammenschaltung je Inneneinh.		mm ²	3 x 1 + T	3 x 1 + T	3 x 1 + T	
Betriebstemperatur	Innen (Kühlung / Heizung)		°C	17 ~ 32 / 0 ~ 30	17 ~ 32 / 0 ~ 30	17 ~ 32 / 0 ~ 30	
	Außen (Kühlung / Heizung)		°C	-15 ~ 50 / -15 ~ 24	-15 ~ 50 / -15 ~ 24	-15 ~ 50 / -15 ~ 24	

Anmerkung:

(1*) Die Daten wurden mit MUPR-09-H11-I Innengeräten ermittelt (so viele wie das Außengerät Ausgänge hat)

* Das Design und die Eigenschaften dieses Handbuchs sind Änderungen ohne vorherige Benachrichtigung vorbehalten, um die Verbesserung des Geräts zu garantieren.

** Die Werte des Geräuschpegels entsprechen den im schalldichten Raum aufgenommenen Werten.

*** Die Technischen Daten sind ohne vorherige Benachrichtigung zur Änderungen vorbehalten.

MULTISPLIT INVERTER H11

Innengerät Wandtyp

Serie MUPR-H11-I



RG10A1 (F2S)/BGEF
Inkl.
(CL 97 807)



OPTIONALES ZUBEHÖRE

Verkabelte Fernsteuerung



KJR-29B1/BK-E⁽²⁾
(CL 92 869)



KJR-120N(X4W)/BGEF⁽¹⁾
(CL 09 211)



KJR-120P(X6W)/EF⁽¹⁾
(CL 09 214)

Weitere Informationen zu den Sonderausstattungen finden Sie im Abschnitt "STEUERUNGSSYSTEME MUNDOCLIMA CONTROL SYSTEMS"

Zentralisierte Kontrolle⁽¹⁾



CCM180A/WS
(CL 97 800)



CCM270B/WS
(CL 97 802)



CCM30/BKE
(CL 92 871)



CCM15
(CL 97 804)



MD-AC-MBS
(CL 99 097 /
CL 99 114-116)



MD-AC-KNX
(CL 94 792 /
CL 99 094-095)



INBACMID
(CL 99 222/
CL 99 210)

BMS⁽¹⁾



MUNDOCLIMA
EU-OSK-105
(CL 09 001)

Zubehöre



Multifunktions-Modul H11
(Mod. 09/12/18: CL 97 818,
Mod. 24: CL 97 819)

⁽¹⁾ Multifunktionsmodul H11 erforderlich

⁽²⁾ Verbindungskabel (CL 98 442) erforderlich, nicht zur Verwendung in Verbindung mit dem Multifunktionsmodul empfohlen.

Modell			MUPR-09-H11-I	MUPR-12-H11-I	MUPR-18-H11-I	MUPR-24-H11-I
Bestellnr.			UI 20 055	UI 20 056	UI 20 057	UI 20 058
EAN			8432953048860	8432953048884	8432953048907	8432953048921
Kühlung	Nennleistung (min. - max.)	kW	2,64 (1,03 - 3,22)	3,52 (1,38 - 4,31)	5,28 (3,39 - 5,90)	7,03 (2,11 - 8,21)
	Nennverbrauch (*1)	W	21	23	36	68
Heizung	Nennleistung (min. - max.)	kW	2,93 (0,82 - 3,37)	3,81 (1,07 - 4,38)	5,57 (3,10 - 5,85)	7,33 (1,55 - 8,21)
	Nennverbrauch (*1)	W	21	23	36	68
Luftvolumenstrom (hoch / mittel / niedrig)		m ³ /Std.	520 / 460 / 330	530 / 400 / 350	800 / 600 / 500	1.090 / 770 / 610
Schalldruckpegel (Hoch / Mittel / Niedrig)		dB (A)	37 / 32 / 22	37 / 32 / 22	41 / 37 / 31	46 / 37 / 34
Schalleistungspegel (hoch)		dB (A)	54	56	56	62
Kühlleitungen	Flüssig	mm (Zoll)	Ø6,35 (1/4")	Ø6,35 (1/4")	Ø6,35 (1/4")	Ø9,52 (3/8")
	Gas	mm (Zoll)	Ø9,52 (3/8")	Ø9,52 (3/8")	Ø12,7 (1/2")	Ø15,9 (5/8")
Maße (B x H x T)		mm	726 x 291 x 210	835 x 295 x 208	969 x 320 x 241	1083 x 336 x 244
Gewicht		kg	8	8,7	11,2	13,6

Anmerkung:

(1*) Der angegebene Verbrauch bezieht sich nur auf das ud. Im Innenbereich muss dieser zum Verbrauch des entsprechenden Außengeräts addiert werden.

* Das Design und die Eigenschaften dieses Handbuchs sind Änderungen ohne vorherige Benachrichtigung vorbehalten, um die Verbesserung des Geräts zu garantieren.

** Die Werte des Geräuschpegels entsprechen den im schalldichten Raum aufgenommenen Werten.

*** Die Technischen Daten sind ohne vorherige Benachrichtigung zur Änderungen vorbehalten.

**** Auch kompatibel mit Außengeräten der MULTI H9-Serie

MULTISPLIT INVERTER H11

Innengerät Wandtyp

Serie MUPR-H10X-I



- Sparen Sie noch mehr Zeit bei der Installation und Wartung!
- Demontieren Sie das Innengerät in weniger als 1 Minute - nur 1 Schraube!



RG10A1 (F2S)/BGEF
Inkl.
(CL 97 807)

LUFTREINIGER über Ionisierung

DISMANTLE mit nur 1 Schraube



OPTIONALES ZUBEHÖRE

Verkabelte Fernsteuerung



KJR-29B1/BK-E⁽²⁾
(CL 92 869)



KJR-120G2/TFBG-E-02⁽¹⁾
(CL 09 210)



MD-AC-MBS
(CL 99 097 /
CL 99 114-116)



MD-AC-KNX
(CL 94 792 /
CL 99 094-095)



INBACMID
(CL 99 222/
CL 99 210)

BMS⁽¹⁾

Weitere Informationen zu den Sonderausstattungen finden Sie im Abschnitt "STEUERUNGSSYSTEME MUNDOCLIMA CONTROL SYSTEMS"

Zentralisierte Kontrolle⁽¹⁾



CCM180A/WS
(CL 97 800)



CCM270B/WS
(CL 97 802)



CCM30/BKE
(CL 92 871)



CCM15
(CL 97 804)

works with amazon alexa | works with the Google Assistant

WLAN



MUNDOCLIMA
EU-OSK-105
(CL 09 001)

Zubehöre



Multifunktions-Modul H10X
(Mod. 09/12/18; CL 97 808,
Mod. 24: CL 97 809)

⁽¹⁾ Multifunktionsmodul H10X erforderlich.

⁽²⁾ Verbindungskabel (CL 98 442) erforderlich, nicht zur Verwendung in Verbindung mit dem Multifunktionsmodul empfohlen.

⁽³⁾ Um das Unterteil zu entfernen, muss nur eine Schraube entfernt werden (das Gerät hat mehrere)

Modell			MUPR-09-H10X-I	MUPR-12-H10X-I	MUPR-18-H10X-I	MUPR-24-H10X-I
Bestellnr.			UI 20 030	UI 20 031	UI 20 032	UI 20 033
EAN			8432953041762	8432953041786	8432953042691	8432953042714
Kühlung	Nennleistung (min. - max.)	kW	2,73 (1,32 - 3,81)	3,52 (1,32 - 3,96)	5,28 (3,75 - 6,13)	7,03 (2,11 - 8,21)
	Nennverbrauch (*1)	W	21	25	36	60
Heizung	Nennleistung (min. - max.)	kW	3,14 (0,88 - 4,40)	3,96 (0,88 - 4,54)	5,57 (2,58 - 6,77)	7,33 (1,55 - 8,81)
	Nennverbrauch (*1)	W	21	25	36	60
Luftfördermenge (Turbo/ Hoch /Mittel / Niedrig)		m ³ /Std.	760 / 530 / 360 / 280	760 / 560 / 380 / 290	835 / 685 / 580 / 400	1540 / 1092 / 724 / 379
Schalldruckpegel (Hoch / Mittel / Niedrig)		dB (A)	37 / 32 / 21,5	40 / 33 / 22	41 / 35 / 23	44,5 / 40 / 33
Schalleistungspegel (hoch)		dB (A)	58	59	59	65
Kühlleitungen	Flüssig	mm (Zoll)	Ø6,35 (1/4")	Ø6,35 (1/4")	Ø6,35 (1/4")	Ø9,52 (3/8")
	Gas	mm (Zoll)	Ø9,52 (3/8")	Ø9,52 (3/8")	Ø12,7 (1/2")	Ø15,9 (5/8")
Maße (B x H x T)		mm	795 x 295 x 225	795 x 295 x 225	965 x 319 x 239	1140 x 370 x 275
Gewicht		kg	10,2	10,2	12,3	20

Anmerkung:

(1*) Der angegebene Verbrauch bezieht sich nur auf das Innengerät, dieser muss zum Verbrauch des entsprechenden Außengeräts addiert werden.

* Das Design und die Eigenschaften dieses Handbuchs sind Änderungen ohne vorherige Benachrichtigung vorbehalten, um die Verbesserung des Geräts zu garantieren.

** Die Werte des Geräuschpegels entsprechen den im schalldichten Raum aufgenommenen Werten.

*** Die Technischen Daten sind ohne vorherige Benachrichtigung zur Änderungen vorbehalten.

MULTISPLIT INVERTER H11

Innengerät Kassettenart Serie MUCSR-H11-I

-  **Design 360°**
Dank des 360°-Designs der Belüftungsplatte verteilt sich die Luft einheitlicher.
-  **Entwässerungspumpe**
Eingebaute Drainagepumpe für einfache Entleerung.
-  **Kompakte Schalttafelgröße (nur Modelle 12 und 18)**
Die Verkleidungsplatte ist 600×600 mm groß.
-  **Externer Lufteinlass**
Möglichkeit, Außenluft direkt auf das Innengerät zu leiten.
-  **Fernsignale (CP)**
Die Inneneinheit verfügt über einen ON/OFF-Eingang und einen Alarm- und Betriebsausgang.
-  **Einstellen des Solltemperaturbereichs**
Die neue RG10-Fernbedienung ermöglicht die Begrenzung: Kühlen minimal von 16°C bis 24°C; Heizen maximal von 30°C bis 25°C.



Modelle 12 und 18



Modell 24



RG10A1(F2S)/BGEF
Inkl.
(CL 09 100)

OPTIONALES ZUBEHÖRE

Weitere Informationen zu den Sonderausstattungen finden Sie im Abschnitt "STEUERUNGSSYSTEME MUNDOCLIMA CONTROL SYSTEMS"

Verkabelte Fernsteuerung



KJR-29B1/BK-E⁽²⁾
(CL 92 869)



KJR-120N(X4W)/BGEF⁽¹⁾
(CL 09 211)



KJR-120P(X6W)/EF⁽¹⁾
(CL 09 214)



CCM180A/WS
(CL 97 800)



CCM270B/WS
(CL 97 802)



CCM30/BKE
(CL 92 871)



CCM15
(CL 97 804)

Zentralsteuerung



MD-AC-MBS
(CL 99 097 /
CL 99 114-116)



MD-AC-KNX
(CL 94 792 /
CL 99 094-095)



INBACMID
(CL 99 222/
CL 99 210)

Modell		MUCSR-12-H11-I	MUCSR-18-H11-I	MUCSR-24-H11-I
Gemeinsamer Bestellnr.		CL 21 410	CL 21 411	CL 21 412
Kühlung	Nominale Leistung (min. - max.)	kW 3,52 (0,85 ~ 4,11)	5,28 (2,90 ~ 5,59)	7,03 (3,30 ~ 7,91)
	Nennverbrauch ⁽¹⁾	kW 0,045	0,045	0,157
Heizung	Nominale Leistung (min. - max.)	kW 3,81 (0,47 ~ 4,31)	5,57 (2,37 ~ 6,10)	7,62 (2,81 ~ 8,94)
	Nennverbrauch ⁽¹⁾	kW 0,045	0,045	0,157
Modell	Gehäuse	MUCSR-12-H11-I	MUCSR-18-H11-I	MUCSR-24-H11-I
	Panel	MUCSR-H11-P1	MUCSR-H11-P1	MUCSR-H11-P2
Bestellnr.	Gehäuse	UI20500	UI20501	UI20502
	Panel	UA21500	UA21500	UA21502
EAN	Gehäuse	8432953050290	8432953050306	8432953050313
	Panel	8432953050504	8432953050504	8432953050511
Luftvolumenstrom (hoch / mittel / niedrig)		m ³ /Std. 620 / 510 / 420	720 / 620 / 500	1300 / 1140 / 1.000
Schalldruckpegel (Hoch / Mittel / Niedrig)		dB (A) 41 / 36 / 33 / 25,5	43 / 39,5 / 35,5 / 29	45,5 / 42,5 / 39,5 / 27
Schalldruckpegel (hoch)		dB (A) 56	57	57
Ablaufverbindung (OD)		mm Ø25	Ø25	Ø25
Höhe der Kondensatpumpe ⁽²⁾		mm 750	750	750
Frischlufteinang ⁽³⁾		mm Ø65	Ø65	Ø75
Kühlleitungen	Flüssig	mm (Zoll) Ø6,35 (1/4")	Ø6,35 (1/4")	Ø9,52 (3/8")
	Gas	mm (Zoll) Ø9,52 (3/8")	Ø12,7 (1/2")	Ø15,9 (5/8")
Maße (Breite x Höhe x Tiefe)	Gehäuse	mm 570 x 260 x 570	570 x 260 x 570	830 x 205 x 830
	Panel	mm 647 x 50 x 647	647 x 50 x 647	950 x 75 x 950
Gewicht	Gehäuse	kg 16,3	16	21,6
	Panel	kg 2,5	2,5	6

Anmerkung:

(1) Der angegebene Verbrauch bezieht sich nur auf das Innengerät, dieser muss zum Verbrauch des entsprechenden Außengeräts addiert werden.

(2) Pumpehöhe von der Grundfläche der Einheit weg, im Horizontalwinkel von max. 200 mm installiert.

(3) Innerer Durchmesser.

* Das Design und die Eigenschaften dieses Handbuchs sind Änderungen ohne vorherige Benachrichtigung vorbehalten, um die Verbesserung des Geräts zu garantieren.

** Die Werte des Geräuschpegels entsprechen den im schalldichten Raum aufgenommenen Werten.


*** Die Technischen Daten sind ohne vorherige Benachrichtigung zur Änderungen vorbehalten.

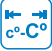


**** Kompatibel mit Außengeräten der Serie Multi Hp.

MULTISPLIT-INVERTER H11 KANAL-INNENGERÄT Serie MUCR-H11-I



AUTOMATISCHE EINSTELLUNG DES STATISCHEN DRUCKS

-  **Niedrige Silhouette Design**
Inneneinheit Höhe von 200 mm.
-  **Entwässerungspumpe**
Es enthält eine Entwässerungspumpe, um die Entwässerung der Inneneinheit zu erleichtern.
-  **Voller Wochentimer**
Stellt den wöchentlichen Betrieb des Geräts ein.
-  **Einstellbare Lufrückgabe**
Der Rücklufteingang lässt sich sowohl im hinteren als auch im unteren Teil festlegen. Der Einheit ist die Lufrückgabe im hinteren Teil vorbehalten.

-  **Einstellung des Sollwert-Temperaturbereichs**
Mit dem Funkregler R610 kann nachgebildet werden: Min. Kühlung von 16°C bis 24°C; max. Heizung von 30°C bis 25°C.
-  **Konfigurierbarer statischer Druck**
Mit der neuen Wandfernbedienung KJR-120G2 kann der statische Druck des Ventilators automatisch oder manuell eingestellt werden, so dass das Gerät an jede Installation angepasst werden kann.
-  **Fernsignale (CP)**
Das Innengerät verfügt über einen EIN/AUS-Eingang, einen Alarm- und Betriebsausgang.



KJR-120G2/TFBG-E-02
Enthalten
(CL 09 210)

OPTIONALES ZUBEHÖRE

Weitere Informationen zu den Optionen in "MUNDOCLIMA STEUERUNGSSYSTEME"

Drahtlose Steuerung⁽¹⁾



RG10A1 (F2S)/BGEF
(CL 97 807)

Verkabelte Fernsteuerung



KJR-29B1/BK-E
(CL 92 869)



MD-AC-MBS
(CL 99 097 /
CL 99 114-116)



MD-AC-KNX
(CL 94 792 /
CL 99 094-095)



INBACMID
(CL 99 222 /
CL 99 210)

Verkabelte Fernsteuerung mit WLAN



KJR-120N(X4W)/BGEF
(CL 09 211)



KJR-120P(X6W)/EF
(CL 09 214)



CCM180A/WS
(CL 97 800)



CCM270B/WS
(CL 97 802)



CCM30/BKE
(CL 92 871)



CCM15
(CL 97 804)

Zentralsteuerung

⁽¹⁾ Der im Gerät befindliche Infrarotempfänger muss entfernt und an einem sichtbaren Ort installiert werden. Verwenden Sie das Kabel CL92907, um das Kabel auf bis zu 3 m zu verlängern. Oder installieren Sie die Kabelfernbedienung KJR-29B1/BK-E (CL 92 869) (Diese Steuerung enthält einen Infrarotempfänger).

Modell		MUCR-12-H11-I ⁽⁴⁾	MUCR-18-H11-I	MUCR-24-H11-I	
Bestellnr.		UI 21 520	UI 21 521	UI 21 522	
EAN		8432953050429	8432953050436	8432953050443	
Kühlung	Nominale Leistung (min. - max.)	kW	3,52 (0,53 ~ 3,99)	5,28 (2,55 ~ 5,86)	7,03 (3,28 ~ 8,16)
	Nennverbrauch ⁽¹⁾	kW	0,13	0,09	0,09
Heizung	Nominale Leistung (min. - max.)	kW	3,81 (1,00 ~ 4,39)	5,57 (2,20 ~ 6,15)	7,62 (2,81 ~ 8,49)
	Nennverbrauch ⁽¹⁾	kW	0,13	0,09	0,09
Luftvolumenstrom (hoch / mittel / niedrig)		m ³ /Std.	600 / 480 / 300	911 / 706 / 515	1229 / 1035 / 825
Statischer Druck	Nominal	Pa	25	25	25
	Einstellbar	Pa	0 ~ 60	0 ~ 100	0 ~ 160
Schalldruckpegel (Hoch / Mittel / Niedrig)		dB (A)	34,5 / 30,5 / 29 / 23	41 / 38 / 34 / 26	42 / 40 / 37 / 27
Schalldruckpegel (hoch)		dB (A)	57	58	61
Ablaufverbindung (OD)		mm	Ø25	Ø25	Ø25
Höhe der Kondensatpumpe ⁽²⁾		mm	750	750	750
Frischlufteingang ⁽³⁾		mm	Ø90	Ø125	Ø125
Kühlleitungen	Flüssig	mm (Zoll)	Ø6,35 (1/4")	Ø6,35 (1/4")	Ø9,52 (3/8")
	Gas	mm (Zoll)	Ø9,52 (3/8")	Ø12,7 (1/2")	Ø15,9 (5/8")
Maße (Breite x Höhe x Tiefe)		mm	700 x 200 x 450	880 x 210 x 674	1100 x 249 x 774
Gewicht		kg	17,8	24,4	32,3

Anmerkung:

(1) Der angegebene Verbrauch bezieht sich nur auf das Innengerät, dieser muss zum Verbrauch des entsprechenden Außengeräts addiert werden.

(2) Pumphöhe von der Grundfläche der Einheit weg, im Horizontalwinkel von max. 200 mm installiert.

(3) Innerer Durchmesser.

(4) Das Modell 12 kann mit Hilfe des Mikroschalters ENC1 als Modell mit 7 (2 kW) oder 9 (2,6 kW) interner Leistung konfiguriert werden.

* Das Design und die Eigenschaften dieses Handbuchs sind Änderungen ohne vorherige Benachrichtigung vorbehalten, um die Verbesserung des Geräts zu garantieren.

** Die Werte des Geräuschpegels entsprechen den im schalldichten Raum aufgenommenen Werten.

*** Die Technischen Daten sind ohne vorherige Benachrichtigung zur Änderungen vorbehalten.

MULTISPLIT INVERTER H11

Inneneinheit Boden Split

Serie MUCNR-H11-I



RG10A1 (F2S)/BGEF
Inkl.
(CL 09 100)



OPTIONALES ZUBEHÖRE

Weitere Informationen zu den Optionen in "MUNDOCLIMA STEUERUNGSSYSTEME"

Verkabelte Fernsteuerung

Verkabelte Fernsteuerung mit WLAN⁽¹⁾

Zentralsteuerung⁽¹⁾



KJR-29B1/BK-E⁽²⁾
(CL 92 869)



KJR-120N(X4W)/
BGEF⁽¹⁾
(CL 09 211)



KJR-120P(X6W)/EF⁽¹⁾
(CL 09 214)



CCM180A/WS
(CL 97 800)



CCM270B/WS
(CL 97 802)



CCM30/BKE
(CL 92 871)



CCM15
(CL 97 804)



MD-AC-MBS
(CL 99 097 /
CL 99 114-116)



MD-AC-KNX
(CL 94 792 /
CL 99 094-095)



INBACMID
(CL 99 222/
CL 99 210)



MUNDOCLIMA
EU-OSK-105
(CL 09 001)



Multifunktions-Modul
(CL 09 403)



M-CHECK
(CL 09 410)

⁽¹⁾ Multifunktionsmodul H11 erforderlich

⁽²⁾ Verbindungskabel (CL 98 442) erforderlich, nicht zur Verwendung in Verbindung mit dem Multifunktionsmodul empfohlen.

Modell			MUCNR-12-H11-I	MUCNR-18-H11-I
Bestellnr.			UI 21 530	UI 21 531
EAN			8432953051457	8432953051464
Kühlung	Nennleistung (min. - max.)	kW	3,52 (0,76 ~ 4,25)	4,98 (2,64 ~ 5,57)
	Nominaler Verbrauch (*1)	W	42	52
Heizung	Nennleistung (min. - max.)	kW	3,81 (0,45 ~ 4,69)	5,28 (2,20 ~ 6,30)
	Nominaler Verbrauch (*1)	W	42	52
Luftvolumenstrom (Hoch / Mittel / Niedrig)		m ³ /Std.	650 / 580 / 490	780 / 690 / 600
Schalldruckpegel (Hoch / Mittel / Niedrig)		dB(A)	37 / 34 / 27	41 / 38 / 32
Schalleistungspegel (hoch)		dB(A)	54	55
Ablaufverbindung (OD)		mm	Ø16	Ø16
Kühlleitungen	Flüssigkeit	mm (Zoll)	Ø6,35 (1/4")	Ø6,35 (1/4")
	Kältemittel	mm (Zoll)	Ø9,52 (3/8")	Ø12,7 (1/2")
Maße (B x H x T)		mm	794 x 621 x 206	794 x 621 x 206
Gewicht		kg	14,9	14,9

Anmerkung:

(2) Der angegebene Verbrauch bezieht sich nur auf das Innengerät, dieser muss zum Verbrauch des entsprechenden Außengeräts addiert werden.

* Das Design und die Eigenschaften dieses Handbuchs sind Änderungen ohne vorherige Benachrichtigung vorbehalten, um die Verbesserung des Geräts zu garantieren.

** Die Werte des Geräuschpegels entsprechen den im schalldichten Raum aufgenommenen Werten.

*** Die Technischen Daten sind ohne vorherige Benachrichtigung zur Änderungen vorbehalten.





MULTISPLIT INVERTER H11



Auswahl Multisplit Inverter H11

SCHRITT 1

Wählen Sie die Leistung, die sich am besten an die zu klimatisierenden Zimmer ihrer Wahl anpassen kann. Die folgende Tabelle enthält die unterschiedlichen Leistungen, damit Sie das geeignetste Modell auswählen können.

Modell	9	12	18	24
Leistung	2,6 kW	3,5 kW	5,2 kW	7,0 kW
WANDSPLIT GERÄT 	MUPR-09-H11-I UI 20 055	MUPR-12-H11-I UI 20 056	MUPR-18-H11-I UI 20 057	MUPR-24-H11-I UI 20 058
	MUPR-09-H10X-I UI 20 030	MUPR-12-H10X-I UI 20 031	MUPR-18-H10X-I UI 20 032	MUPR-24-H10X-I UI 20 033
KASSETTE 	—	MUCSR-12-H11-I CL 21 410	MUCSR-18-H11-I CL 21 411	MUCSR-24-H11-I CL 21 412
KANAL 	—	MUCR-12-H11-I UI 21 520	MUCR-18-H11-I UI 21 521	MUCR-24-H11-I UI 21 522
BODEN 	—	MUCNR-12-H11-I UI 21 530	MUCNR-18-H11-I UI 21 531	—

SCHRITT 2

Wählen Sie die Außeneinheit aus, die am besten zur ausgesuchten Inneneinheit passt.

	2x1		3x1		4x1		5x1
	MUEX-14-H11.2	MUEX-18-H11.2	MUEX-21-H11.3	MUEX-27-H11.3	MUEX-28-H11.4	MUEX-36-H11.4	MUEX-42-H11.5
	CL 21 400	CL 21 401	CL 21 403	CL 21 404	CL 21 405	CL 21 406	CL 21 407
1 ZIMMER	9 12 18	9 12 18	9 12 18	9 12 18	9 12 18 24	9 12 18 24	9 12 18 24
2 ZIMMER	9+9 9+12	9+9 9+12 12+12	9+9 9+12 9+18 12+12	9+9 9+12 9+18 12+12 12+18	9+9 9+12 9+18 9+24 12+12 12+18 12+24 18+18	9+9 9+12 9+18 9+24 12+12 12+18 12+24 18+18	9+9 9+12 9+18 9+24 12+12 12+18 12+24 18+18
3 ZIMMER	—	—	9+9+9	9+9+9 9+9+12 9+9+18 9+12+12 12+12+12	9+9+9 9+9+12 9+9+18 9+12+12 9+12+18 12+12+12	9+9+9 9+9+12 9+9+18 9+12+12 9+12+18 9+18+18 12+12+12 12+12+18 12+12+18	9+9+9 9+9+12 9+9+18 9+9+24 9+12+12 9+12+18 9+12+24 9+18+18 12+12+12 12+12+18 12+12+24 12+18+18
4 ZIMMER	—	—	—	—	9+9+9+9	9+9+9+9 9+9+9+12 9+9+9+18 9+9+12+12 9+9+12+18 9+12+12+12 12+12+12+12	9+9+9+9 9+9+9+12 9+9+9+18 9+9+12+12 9+9+12+18 9+12+12+12 9+12+12+18 12+12+12+12 12+12+12+18
5 ZIMMER	—	—	—	—	—	—	9+9+9+9+9 9+9+9+9+12 9+9+9+9+18 9+9+9+12+12 9+9+9+12+18 9+9+12+12+12 9+9+12+12+18