

MODULE MULTIFONCTIONNEL

Manuel d'instructions



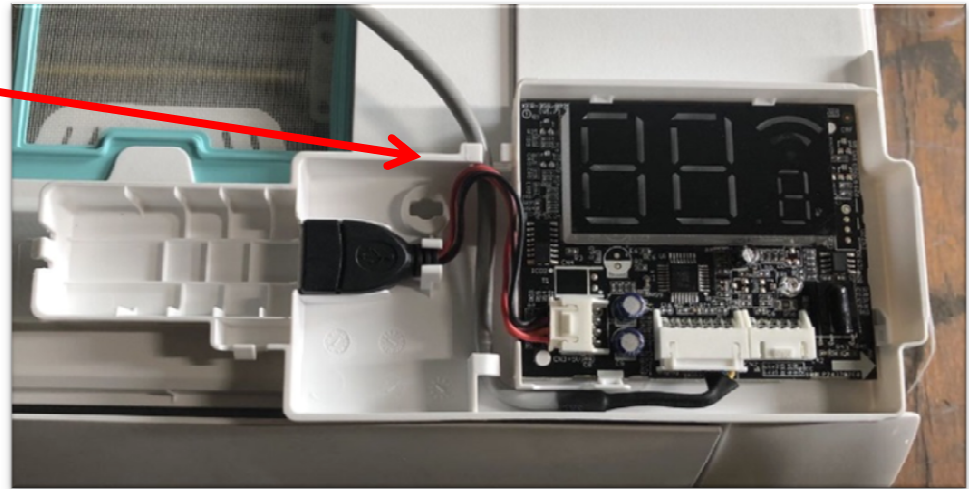
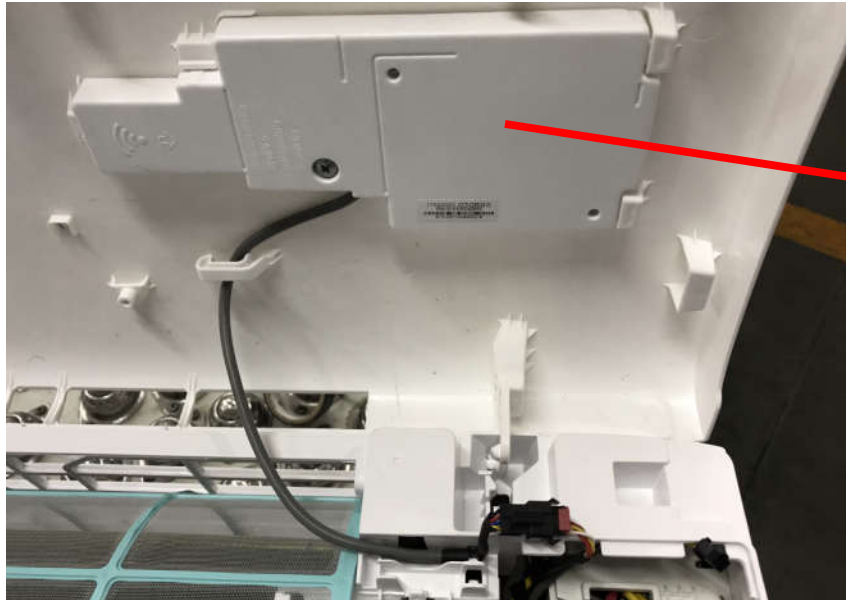
CL09400
Français

1. Lieu d'installation

Le module multifonction de la série murale est installé à l'arrière du panneau, aucun support supplémentaire n'est nécessaire pour le fixer, cependant vous devez utiliser une vis (non incluse) pour le fixer à l'arrière du panneau avant.



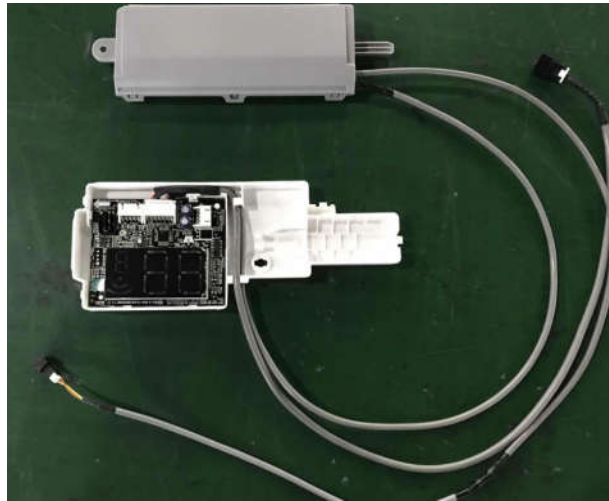
2. Affichage du récepteur original



3. Pièces nécessaires

Un ensemble du module multifonction

- ◆ Carte électronique
- ◆ Câble à 7 fils, la partie de 4 fils doit être connectée à la carte de contrôle principale de l'unité intérieure. La partie de 3 fils doit être connectée à la carte multifonctions

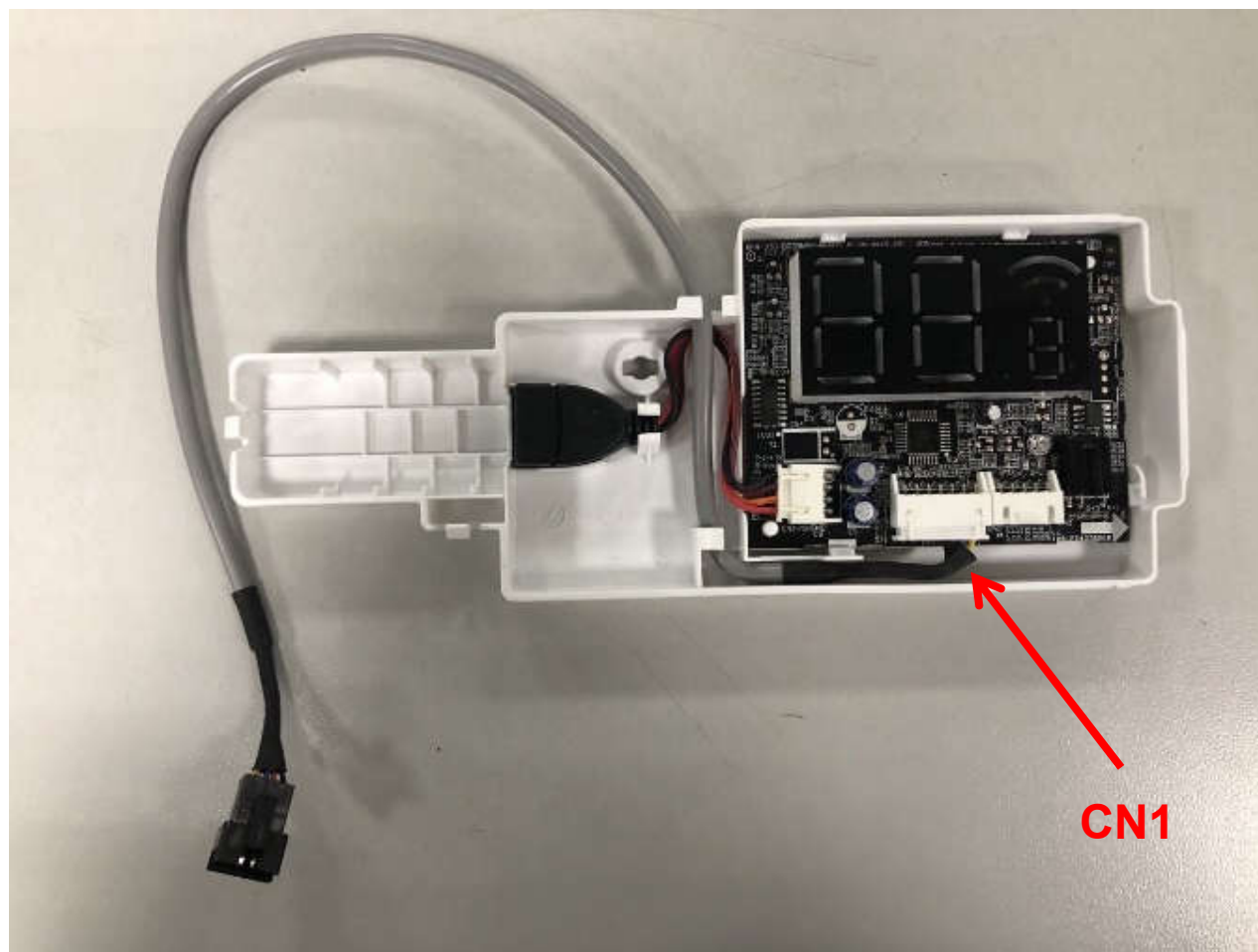


- ◆ Un câble de 2 fils à connecter à la carte de commande principale de l'unité intérieure.



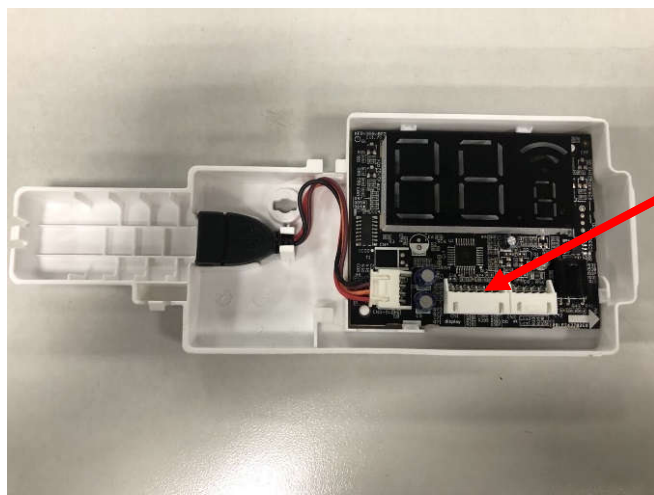
4. Installation du module multifonction

Connectez le câble de 4 fils de l'écran du récepteur à la commande câblée.

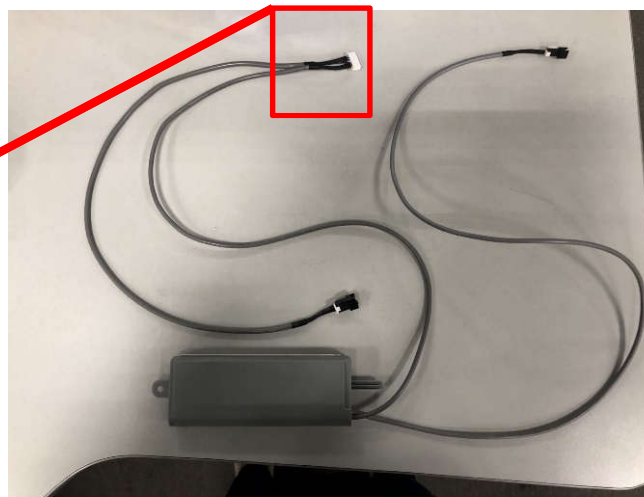


4. Installation du module multifonction

2) Le câble de 7 fils du module multifonctions doit être connecté au CN1 de l'écran du récepteur.



CN1



Avant

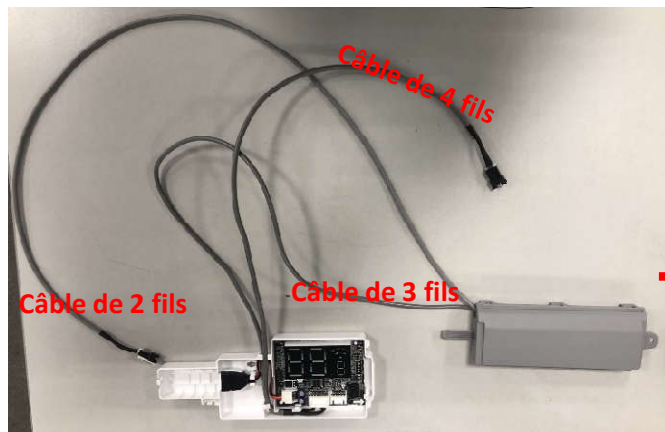


CN1

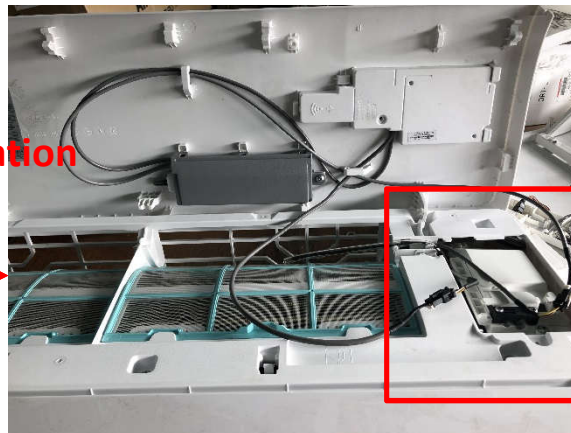
Après

4. Installation du module multifonction

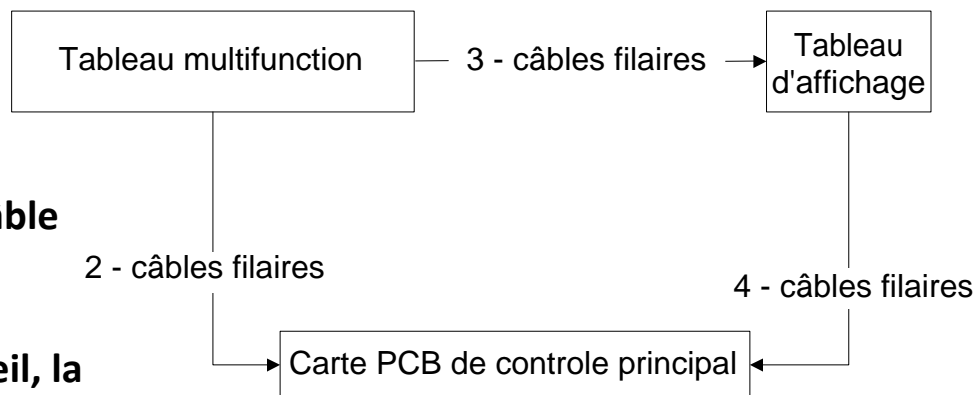
3) La connexion entre le Module Multifonction et le PCB/affichage



Installation



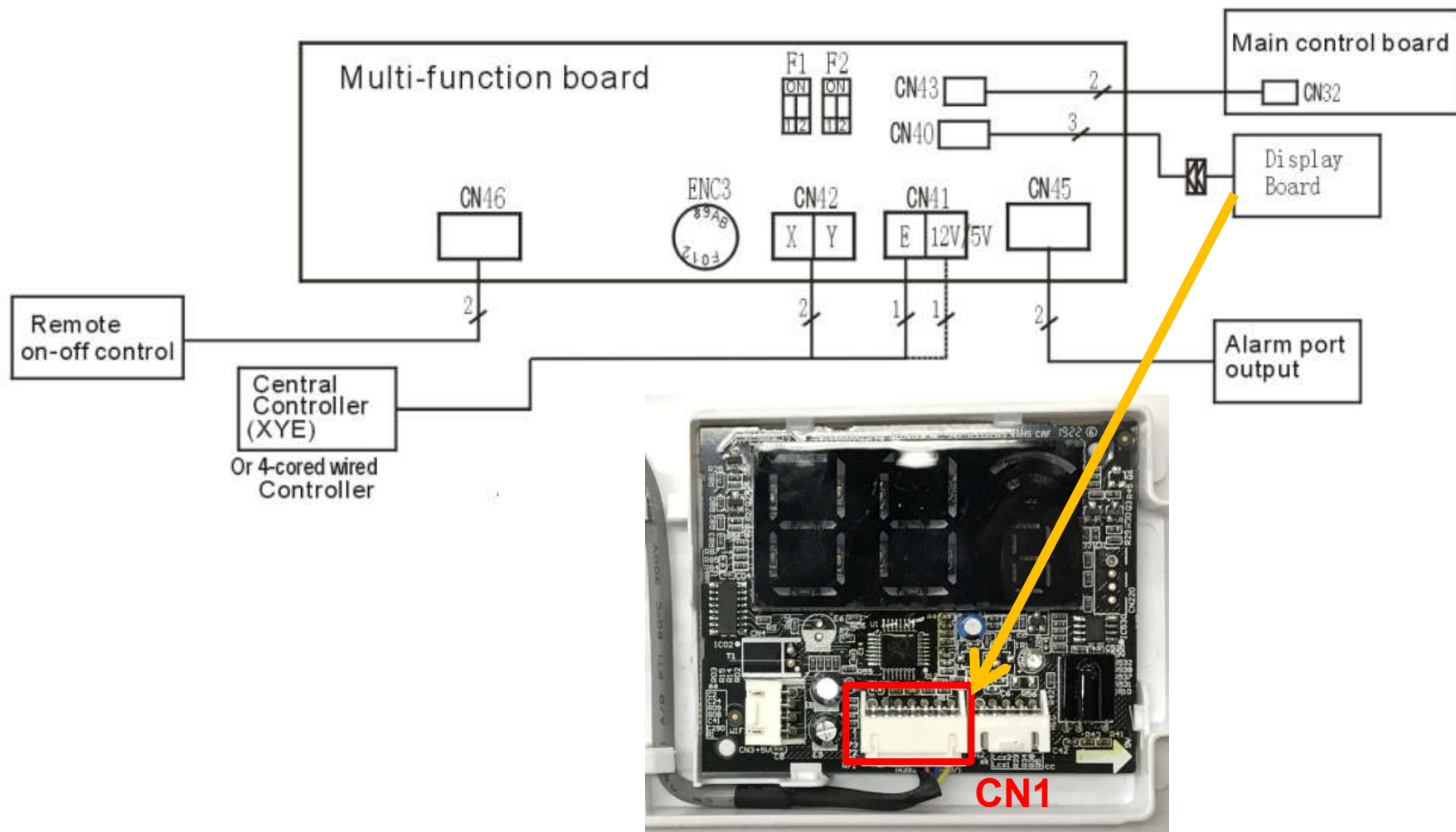
Le câble de 3 fils relie le module multifonctions et l'"écran" récepteur



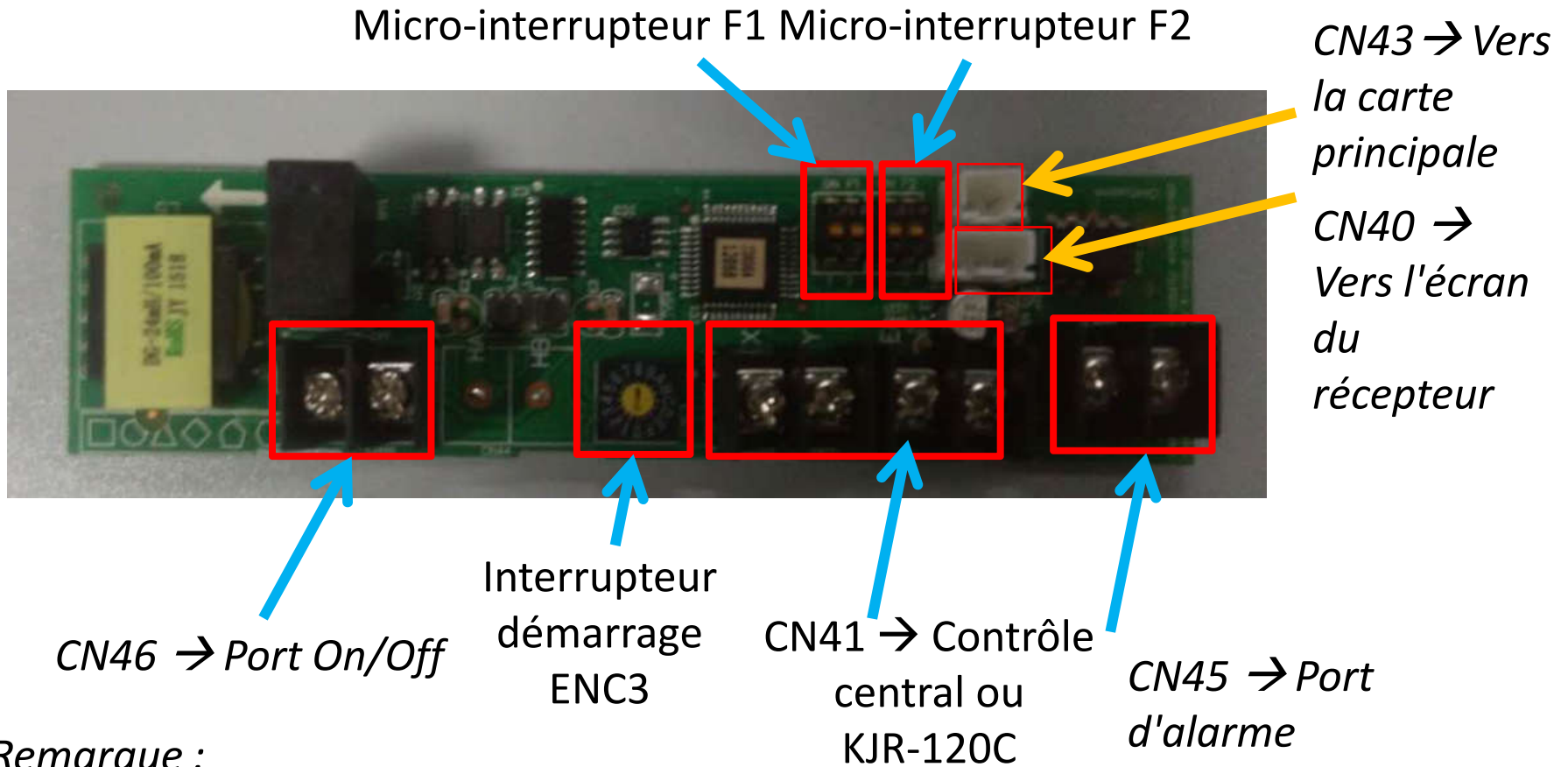
Le câble de 2 fils est connecté à un autre câble de 2 fils entre la carte principale et l'unité de commande de l'appareil, la carte mère de l'appareil et le module multifonctions.

Le câble de 4 fils relie la carte principale de l'unité intérieure et l'écran du récepteur.

5. Explication des ports du module multifonctions







5. Explication des ports du module multifonctions



Remarque :

1. Le commutateur rotatif ENC3 et le micro-interrupteur F1 permettent de configurer l'adresse du réseau sur le bus de commande central de l'adresse du réseau sur le bus de commande central ;
2. Le micro-interrupteur F2 est destiné au réglage de la marche/arrêt (voir p. Sig.)

5.1. Explication du micro-switch F2 sur le module multifonctions

Figure. 21	DIP 1	DIP 2	Fonctionnement
	OFF) (par défaut)	OFF) (par défaut)	<ul style="list-style-type: none"> ◆ Lorsque le port ON-OFF (CN46) est ouvert, l'appareil indique CP et ne peut pas fonctionner. Vous ne pouvez pas contrôler l'appareil avec la télécommande. ◆ Lorsque le port ON-OFF (CN46) est fermé, l'unité fonctionne normalement. Vous pouvez contrôler l'appareil avec la télécommande.
	OFF	ON*	<ul style="list-style-type: none"> ◆ Lorsque le port ON-OFF (CN46) est ouvert, l'unité fonctionne normalement. Vous pouvez contrôler l'appareil avec la télécommande. ◆ Lorsque le port ON-OFF (CN46) est fermé, l'unité affiche CP et ne peut pas fonctionner. Vous ne pouvez pas contrôler l'appareil avec la télécommande.
	ON*	ON*	<ul style="list-style-type: none"> ◆ Le port ON-OFF (CN46) fonctionne comme un bouton ON/OFF. ◆ Lorsque le port est ouvert, un signal "OFF" est envoyé pour éteindre l'appareil. Vous pouvez allumer l'appareil à l'aide de la télécommande. ◆ Lorsque le port est fermé, un signal "ON" est envoyé pour mettre l'unité en marche. Vous pouvez éteindre l'appareil à l'aide de la télécommande.
	ON*	OFF	<ul style="list-style-type: none"> ◆ Le port ON-OFF (CN46) fonctionne comme un bouton ON/OFF. ◆ Lorsque le port est fermé, un signal "OFF" est envoyé pour éteindre l'appareil. Vous pouvez allumer l'appareil à l'aide de la télécommande. ◆ Lorsque le port est ouvert, un signal "ON" est envoyé pour mettre l'unité en marche. Vous pouvez éteindre l'appareil à l'aide de la télécommande.

Remarque :

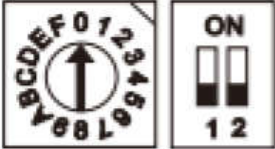
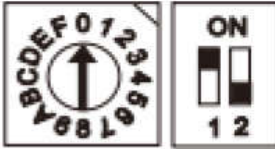
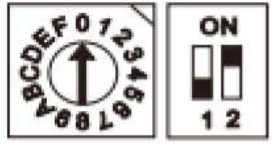
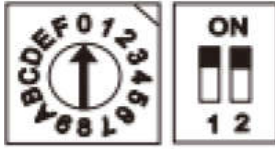
1. Le port doit être fermé/ouvert pendant 3 secondes pour déterminer l'état de marche/arrêt.
2. La commande "CP" sera envoyée une fois immédiatement après sa mise en marche.
3. La commande ON/OFF n'est pas envoyée après la mise sous tension, vous pouvez envoyer la commande uniquement lorsque l'état a changé. Il enverra un signal de mise sous tension : l'appareil fonctionnera en mode automatique, vitesse du ventilateur automatique, température de consigne de 24 °C.

5.2. Explication du port d'alarme du module multifonctions

MONTAGE DE L'UNITÉ	Sortie du port d'alarme (CN45)
OFF)	Fermé
ON*	Ouvert
Erreur	Fermé

5.3. Explication du micro-switch ENC3 + F1 sur le module multifonctions

Pour définir l'adresse du réseau sur le bus de communication

ENC3+F1				
CODE	0 à F	0 à F	0 à F	0 à F
Adresse du réseau	0 à 15	16 à 31	32 à 47	48 à 63

Remarque :

1. Si vous recevez l'adresse réseau définie par la télécommande, l'adresse réseau sera modifiée. Si vous recevez le signal d'annulation de l'adresse réseau définie via une télécommande, l'adresse réseau sera organisée en fonction du réglage du micro-interrupteur.
2. L'adresse réseau est inutile pour la commande murale 4 fils (KJR-120N), elle n'est valable que pour la commande centrale (CCM).

