

MÓDULO MULTIFUNCIONAL

Manual de instruções



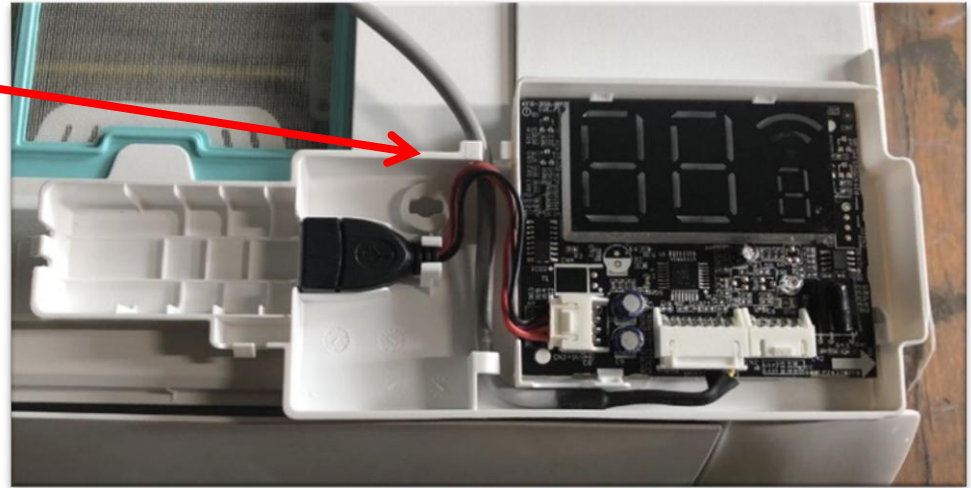
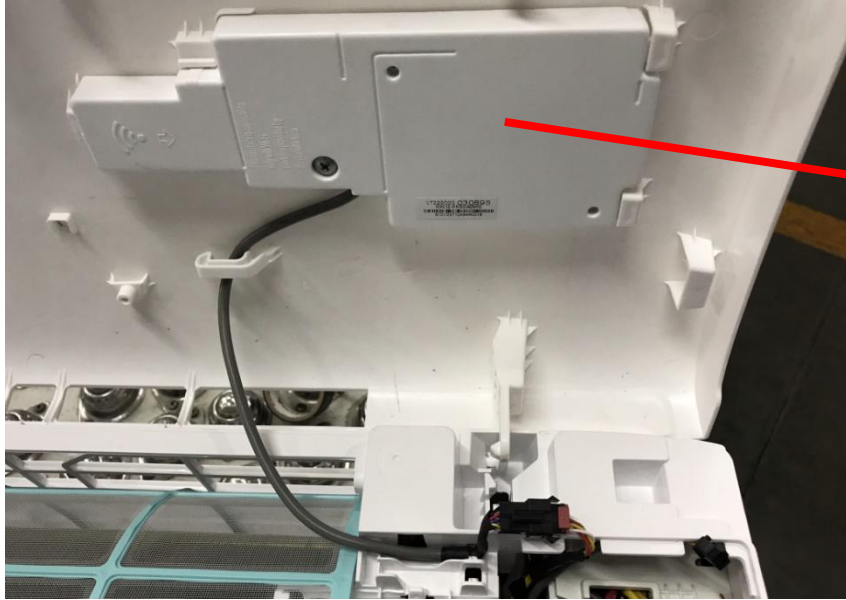
CL09400
Português

1. Local de instalação

O módulo multifuncional da série mural, é instalado na parte de trás do painel, não é necessário qualquer suporte ou suporte adicional para o fixar, no entanto é necessário usar um parafuso (não incluído) para o fixar na parte de trás do painel frontal.



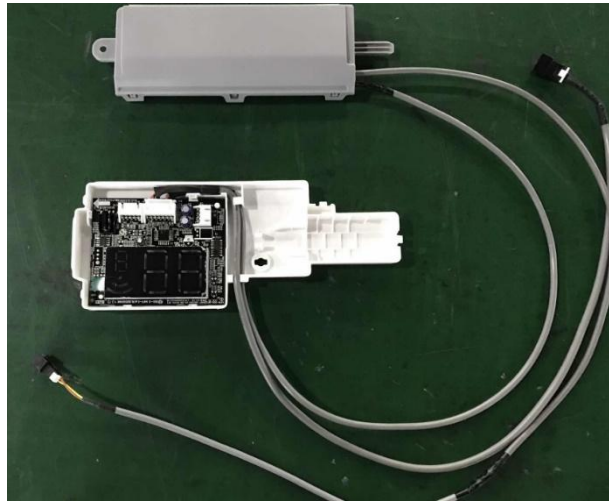
2. Display recetor original



3. Peças necessárias

Conjunto do Módulo Multifunções

- ◆ Placa eletrónica
- ◆ Cabo de 7 fios, a parte de 4 fios deve ser ligada à placa de controlo principal da unidade interior. A parte de 3 fios deve ser ligada à placa multifuncional.

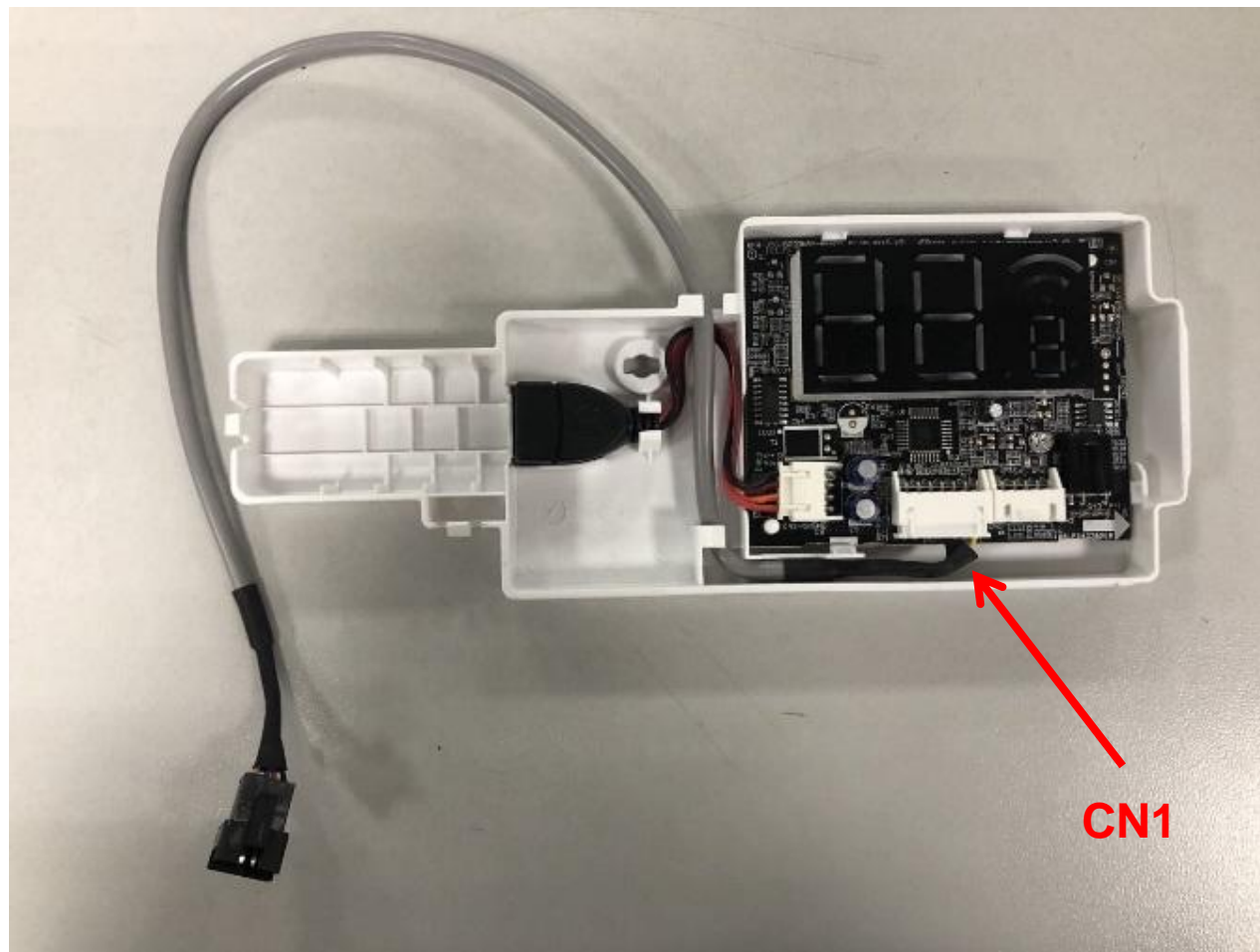


- ◆ Um cabo de 2 fios deve ser ligado à placa de controlo principal da unidade interior.



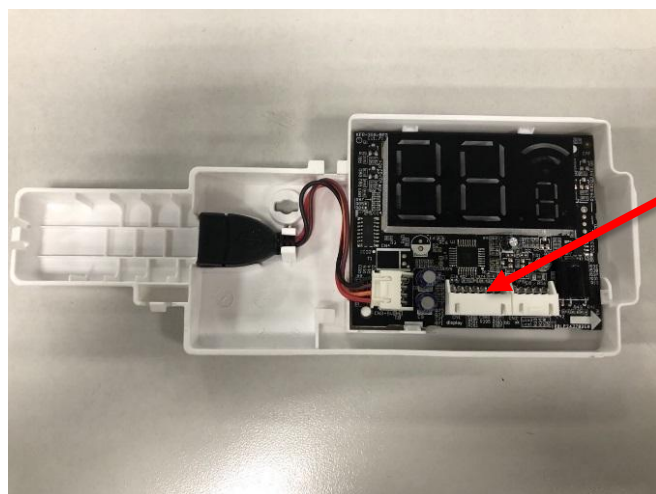
4. Instalação do Módulo Multifuncional

1) Retire o cabo de 4 fios do display recetor (CN1).

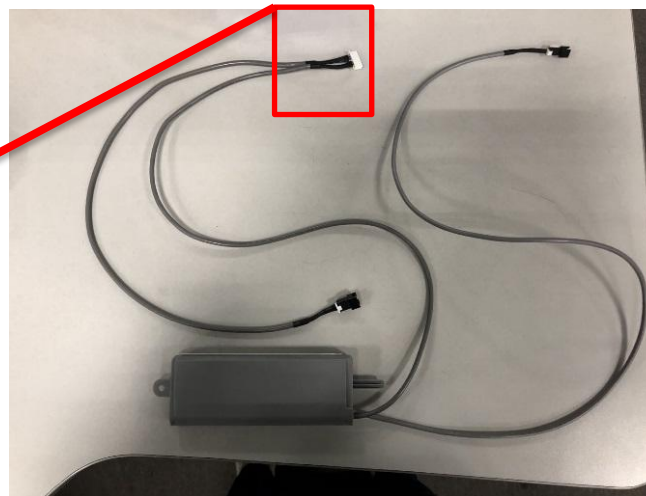


4. Instalação do Módulo Multifuncional

2) O cabo de 7 fios do Módulo Multifuncional deve ser ligado ao CN1 do display receptor.



CN1



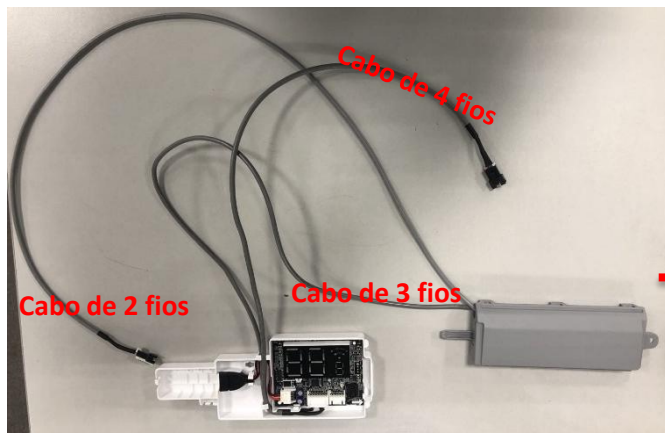
Antes



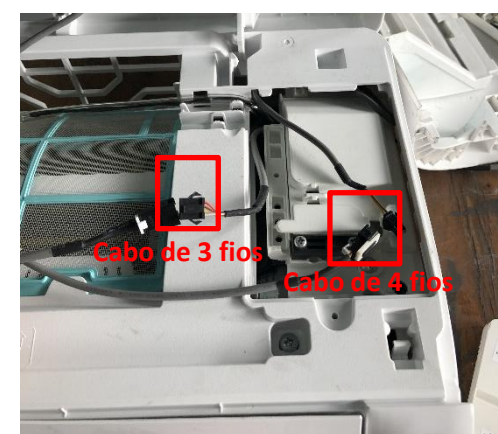
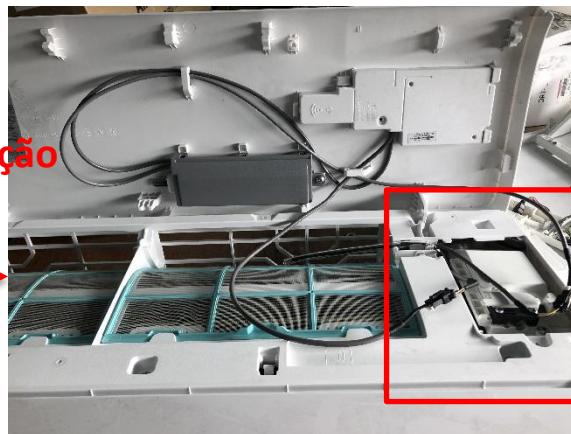
Depois

4. Instalação do Módulo Multifuncional

3) A ligação entre o Módulo Multifuncional e a/o PCB/display

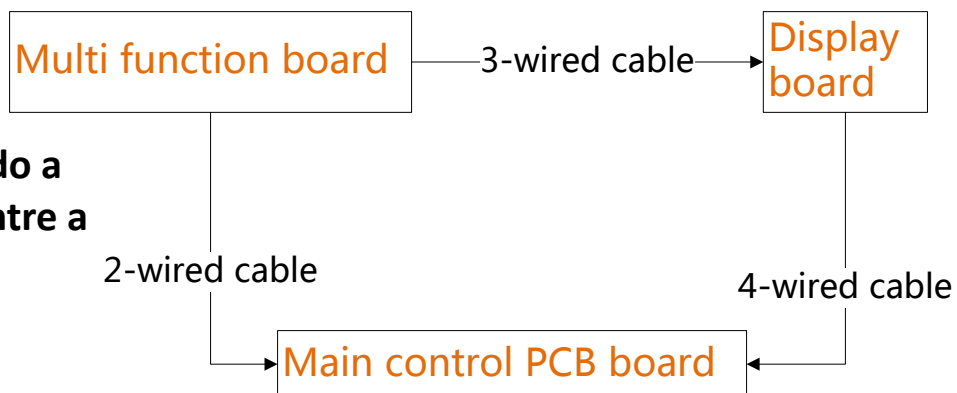


Instalação



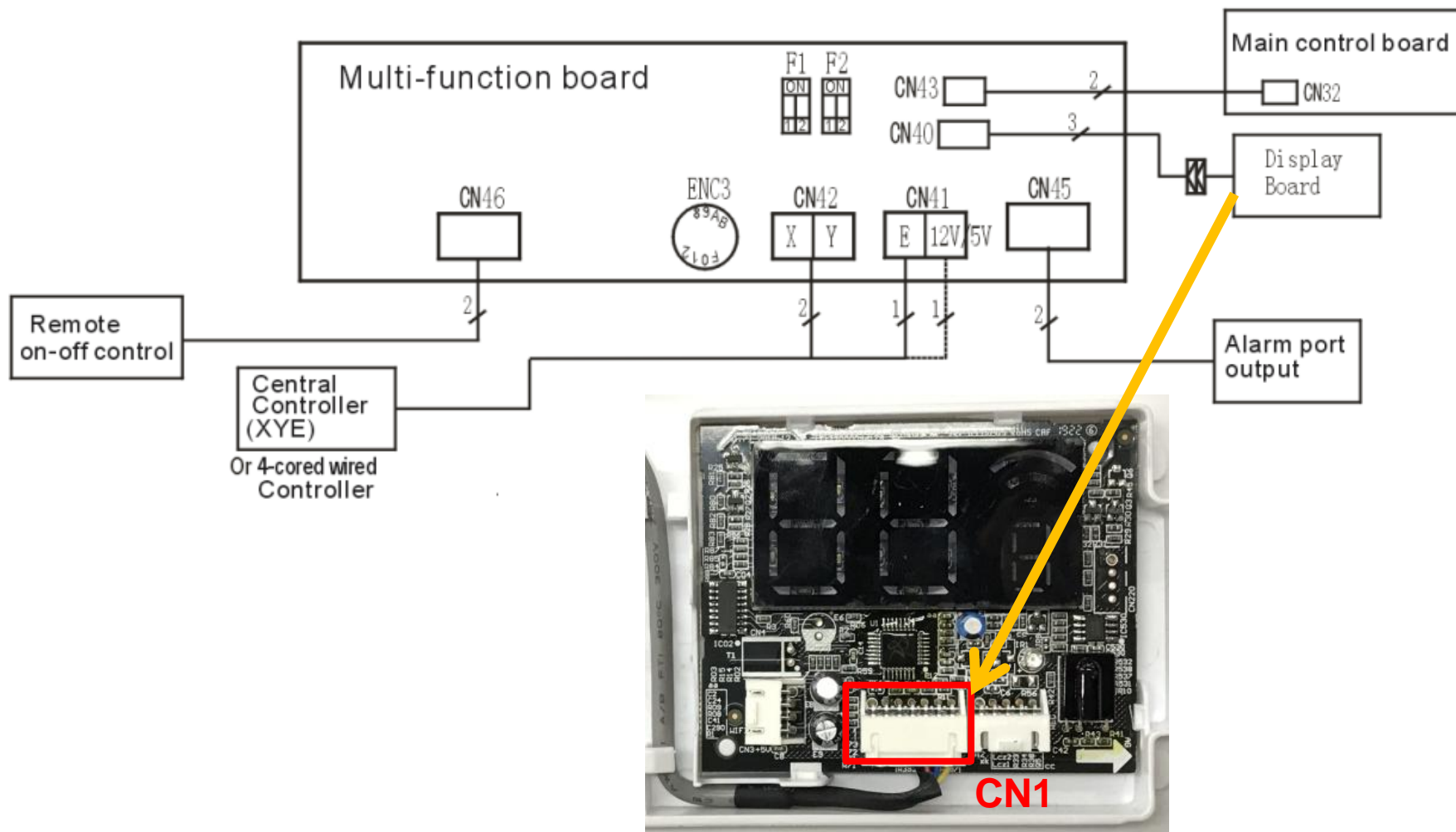
O cabo de 3 fios liga o Módulo Multifuncional e o display Recetor

O cabo de 2 fios é ligado a outro cabo de 2 fios entre a placa principal da un. interior e o Módulo Multifuncional.

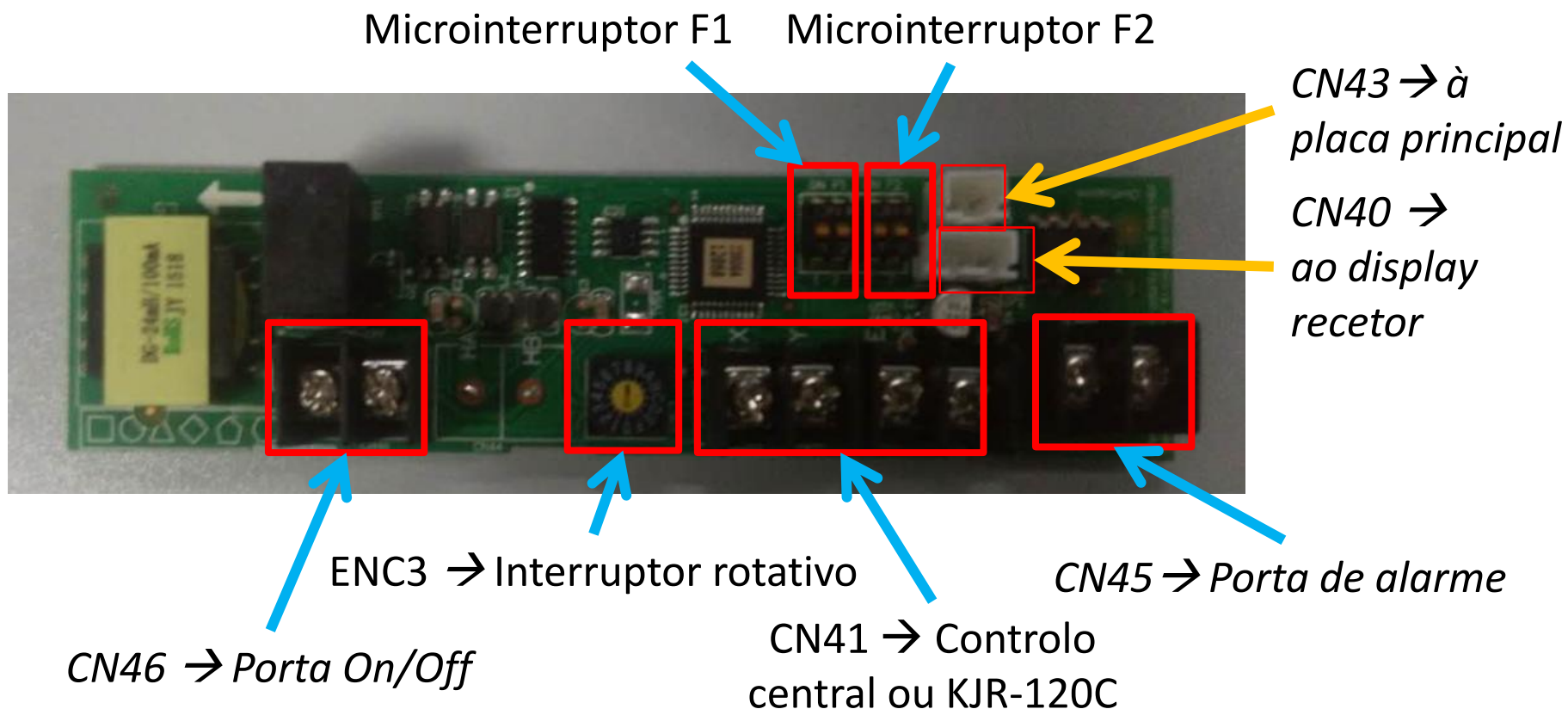


O cabo de 4 fios liga a placa principal da unidade interior e o display recetor.

5. Explicação das portas do Módulo Multifuncional







5. Explicação das portas do Módulo Multifuncional



Nota:

- 1. O interruptor rotativo ENC3 e o microinterruptor F1 é para a configuração do endereço de rede no bus de controlo central;*
- 2. O microinterruptor F2 regula o ligar/desligar (ver página seg.)*

5.1. Explicação do microinterruptor F2 no Módulo Multifuncional

Figura	Dip 1	Dip 2	➤ Funcionamento
	OFF (pref.)	OFF (pref.)	<ul style="list-style-type: none"> ◆ Quando a entrada ON-OFF (CN46) está aberta, a unidade exibe CP e não pode funcionar. E não é possível controlar a unidade com o comando. ◆ Quando a entrada ON-OFF (CN46) está fechada, a unidade funciona normalmente. É possível controlar a unidade através do comando.
	OFF	ON	<ul style="list-style-type: none"> ◆ Quando a entrada ON-OFF (CN46) está aberta, a unidade funciona normalmente. É possível controlar a unidade através do comando. ◆ Quando a entrada ON-OFF (CN46) está fechada, a unidade exibe CP e não consegue funcionar. E não é possível controlar a unidade com o comando.
	ON	ON	<ul style="list-style-type: none"> ◆ A entrada ON-OFF (CN46) funciona como um botão ON/OFF. ◆ Quando a entrada é aberta, é enviado um sinal "OFF" para desligar a unidade. Pode ligar a unidade através do comando. ◆ Quando a entrada está fechada é enviado um sinal "ON" para ligar a unidade. Pode desligar a unidade através do comando.
	ON	OFF	<ul style="list-style-type: none"> ◆ A entrada ON-OFF (CN46) funciona como um botão ON/OFF. ◆ Quando a entrada é fechado, é enviado um sinal "OFF" para desligar a unidade. Pode ligar a unidade através do comando. ◆ Quando a entrada é aberta, é enviado um sinal "ON" para ligar a unidade. Desligue a unidade com o comando.

Nota:

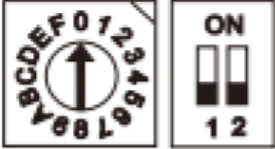
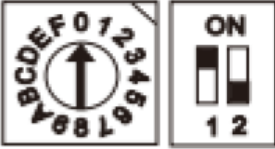
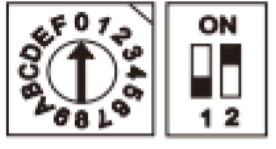
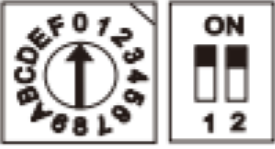
1. A entrada deve ser fechada/aberta durante 3 seg. para determinar o estado ligado/desligado.
2. A ordem "CP" será enviada uma vez imediatamente após ter sido ligada.
3. A ordem ON/OFF não é enviado após o arranque, apenas quando o estado tiver mudado, pode enviar o comando. Enviar um sinal de arranque: a unidade funcionará em modo automático, velocidade do ventilador automática, temp. configurada de 24 °C.

5.2. Explicação da entrada do alarme no Módulo Multifuncional

Estado da unidade	Saída da entrada do alarme (CN45)
OFF	Fechado
ON	Aberto
Erro	Fechado

5.3. Explicação do microinterruptor ENC3 + F1 no Módulo Multifuncional

Para definir o endereço da rede no bus de comunicação

ENC3+F1				
CÓDIGO	0 a F	0 a F	0 a F	0 a F
Endereço da rede	0 a 15	16 a 31	32 a 47	48 a 63

Nota:

1. Se receber o endereço de rede definido por um comando, o endereço de rede será alterado. Se receber o sinal de cancelamento do endereço de rede definido por um comando, o endereço de rede será organizado de acordo com a configuração do microinterruptor.
2. O endereço de rede é inútil para o controlo de parede de 4 fios (KJR-120N), apenas é válido para o controlo central (CCM).

