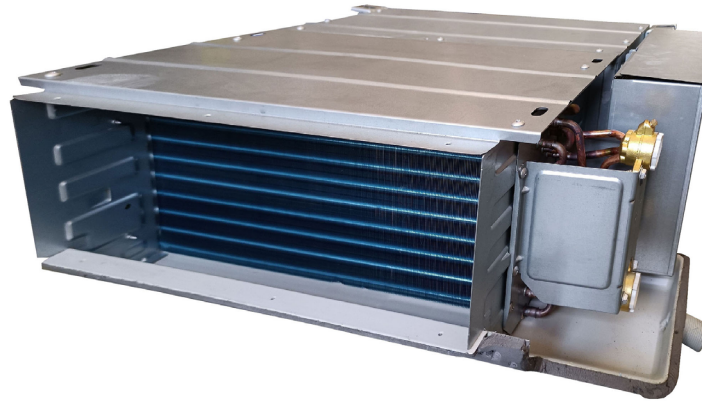


# FANCOIL CONDUCTO MEDIA PRESIÓN

## Serie MUCM-W15



MUNDOCLIMA®



### CARACTERÍSTICAS:

- Motor ventilador DC de bajo consumo y silencioso.
- Batería de 3 filas.
- Filtro de aire extraíble tanto lateralmente como inferior/superior.
- Incluye sensores de temperatura ambiente, tubo y display receptor.
- Opción de modificar la temperatura de compensación.
- Presión estática configurable mediante los micro-interruptores de la PCB.
- Puerto ON/OFF.
- Salida para alarma.
- Conexión a control centralizado CCM.

- Comunicación Modbus (RTU) integrada.
- Conexiones hidráulicas en lado derecho (vista frontal).
- Cambio de la dirección de aspiración del lado posterior al inferior.
- No incluye control remoto, recomendado WDC-86E/KD(A) (CL09208).

### Mediante módulo de extensión opcional (CL09423):

- Conexión para termostato convencional (3 vel.)

### Mediante módulo de extensión opcional (CL09422)<sup>(1)</sup>:

- Entrada 0-10 V para selección de la velocidad.
- Salida 0-10 V (24 V) para control de válvula proporcional.
- Entrada para selección invierno/verano.

### OPCIONALES:

Más información de los opcionales en "SISTEMAS DE CONTROL MUNDOCLIMA"

#### Control inalámbrico



RM12F<sup>(2)</sup>  
(CL09101)

RECOMENDADO



WDC-86E/KD  
(CL09208)

#### Control cableado



TFDS2T<sup>(1)</sup>  
(CO14210)



CCM30/BKE  
(CL92871)

#### Control centralizado



CCM-15(A)  
(CL92872)

#### Zonificación



AZX6GTGCM2



MUNDOBOX  
(RM90386)

#### BMS

#### Accesorios



MD-AC-MBS  
(CL99097)



MD-AC-KNX  
(CL94792)



INBACMID  
(CL99222)



Módulo de  
extensión 3V  
(CL09423)



Módulo de  
extensión 0-10V  
(CL09422)



Bandeja  
condensados  
válvulas  
(CL09424)



Actuador  
Válvula  
(CO12231)



Válvula 3 vías  
con Bypass  
(CO12151)



Juego tubos  
conexión válvula  
(CL09409)

(1) Necesario módulo de extensión 3V (CL09423)

(2) Necesario el control cableado (CL09208)

## FANCOIL CONDUCTO MEDIA PRESIÓN Serie MUCM-W15



### ESPECIFICACIONES:

Modelo		MUCM-09-W15	MUCM-12-W15	MUCM-15-W15	MUCM-19-W15	MUCM-27-W15	MUCM-30-W15	MUCM-36-W15	
Código		CL04670	CL04671	CL04672	CL04673	CL04674	CL04675	CL04676	
Refrigeración	Capacidad (A / M / B) <sup>(*)1</sup>	kW 2,45 / 2,05 / 1,59	3,35 / 2,89 / 2,21	4,55 / 3,92 / 2,97	5,85 / 4,88 / 3,66	8,02 / 6,65 / 5,37	10,08 / 7,25 / 6,02	11,11 / 10,58 / 9,77	
	Caudal agua (A / M / B)	m³/h 0,41 / 0,35 / 0,28	0,59 / 0,49 / 0,37	0,80 / 0,67 / 0,54	1,00 / 0,84 / 0,65	1,36 / 1,17 / 0,94	1,69 / 1,44 / 1,16	2,02 / 1,84 / 1,71	
	Pérdida carga (A / M / B)	kPa 17,0 / 13,7 / 13,0	23,0 / 17,6 / 10,6	23,0 / 19,0 / 12,1	34,0 / 26,5 / 16,9	32,0 / 26,1 / 18,1	27,0 / 20,07 / 14,0	33,0 / 29,3 / 25,9	
Calefacción	45°C	Capacidad (A / M / B) <sup>(*)2</sup>	kW 2,68 / 2,24 / 1,83	3,95 / 3,25 / 2,51	5,50 / 4,38 / 3,20	6,90 / 5,66 / 4,21	9,40 / 7,36 / 5,82	11,83 / 8,32 / 6,78	12,67 / 11,98 / 10,59
		Caudal agua (A / M / B)	m³/h 0,45 / 0,38 / 0,33	0,67 / 0,55 / 0,42	0,92 / 0,76 / 0,59	1,16 / 0,96 / 0,75	1,53 / 1,26 / 0,98	1,94 / 1,64 / 1,30	2,23 / 2,04 / 1,84
		Pérdida carga (A / M / B)	kPa 17,0 / 13,1 / 11,9	25,0 / 18,1 / 11,2	25,0 / 19,9 / 12,0	38,0 / 28,7 / 18,6	41,0 / 25,3 / 16,4	26,0 / 20,1 / 13,3	34,0 / 30,4 / 25,3
	50°C	Capacidad (A / M / B) <sup>(*)3</sup>	kW 3,16/2,68/2,16	4,64/3,85/2,97	6,20/5,14/3,74	7,70/6,22/4,50	10,45/8,83/7,11	13,22/9,81/7,96	15,38/14,95/13,45
		Caudal agua (A / M / B)	m³/h 0,54/0,46/0,37	0,80/0,66/0,51	1,07/0,88/0,64	1,32/1,07/0,77	1,79/1,51/1,22	2,27/1,68/1,36	2,64/2,57/2,31
		Pérdida carga (A / M / B)	kPa 15/11,2/10,79	20,2/14,5/8,8	15,80/10,07/3,13	30,3/22,3/14,3	28,31/21,67/15,0	20,84/15,66/10,60	29,49/27,15/22,40
Caudal de aire (A / M / B) <sup>(*)4</sup>		m³/h 374 / 301 / 228	550 / 421 / 307	800 / 622 / 456	1022 / 810 / 552	1400 / 1082 / 816	1750 / 1222 / 912	2250 / 1952 / 1675	
Presión estática		Pa	12Pa (por defecto); 30/50 Pa se pueden ajustar mediante los micro-interruptores de la PCB						
Alimentación		V / F / Hz	220-240 / 1 / 50						
Consumo (Alto)		W	17	23	40	65	70	119	119
Presión sonora (A / M / B) <sup>(*)5</sup>		dB(A)	39 / 33 / 25	37 / 31 / 22,5	45 / 39 / 31	49,5 / 43,5 / 34	49,5 / 43 / 36	49,5 / 42,5 / 33,5	53 / 50 / 46,5
Presión máx. de funcionamiento		MPa	1,6	1,6	1,6	1,6	1,6	1,6	1,6
Temperatura máx. agua entrada		°C	80	80	80	80	80	80	80
Conexiones agua (Hembra)		Pulg.	3/4"	3/4"	3/4"	3/4"	3/4"	3/4"	3/4"
Conexión del desagüe (Macho)		Pulg.	3/4"	3/4"	3/4"	3/4"	3/4"	3/4"	3/4"
Dimensiones (Ancho x Alto x Prof.)		mm	632 x 243 x 482	773 x 243 x 482	908 x 243 x 482	1003 x 243 x 482	1368 x 243 x 482	1658 x 243 x 482	1898 x 243 x 482
Peso		kg	14,0	17,2	23,0	24,5	27,7	33,8	37,0

#### Notas:

(\*1) Capacidad en refrigeración para cada uno de los 3 caudales de aire y según condiciones: Temp, entrada/salida agua 7/12 °C, Temp, Ambiente 27 °C BS, 19 °C BH

(\*2) Capacidad en calefacción para cada uno de los 3 caudales de aire y según condiciones: Temp, entrada/salida agua 45/40 °C, Temp, Ambiente 20 °C BS

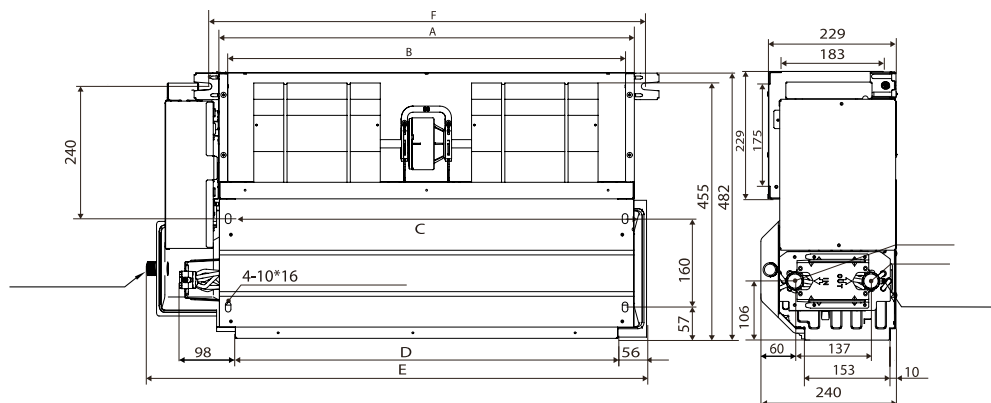
(\*3) Capacidad en calefacción para cada uno de los 3 caudales de aire y según condiciones: Temp, entrada/salida agua 50 °C/\*, Temp, Ambiente 20 °C BS

(\*4) Caudal de aire nominal a 0 Pa

(\*5) Nivel de presión sonora para 0 Pa medido en cámara semi-anecoica

- El diseño y las especificaciones están sujetos a cambios sin previo aviso para la mejora del producto

### DIMENSIONES:



Modelo	9	12	15	19	27	30	36
A (mm)	475	620	755	850	1215	1505	1745
B (mm)	443	588	723	818	1183	1473	1713
C (mm)	443	588	723	818	1183	1473	1713
D (mm)	415	560	695	790	1155	1445	1685
E (mm)	627	772	907	1002	1367	1657	1897
F (mm)	513	658	793	888	1253	1543	1783